

คู่มือผู้ใช้ Dell Display Manager

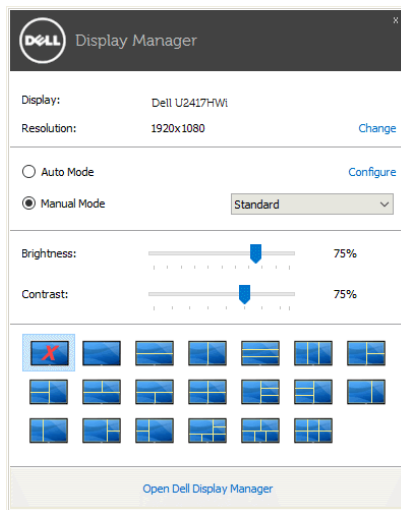
ภาพรวม

Dell Display Manager เป็นแอปพลิเคชันบน Microsoft Windows ที่ใช้เพื่อจัดการกับมอนิเตอร์หนึ่งเครื่องหรือมอนิเตอร์ที่จัดไว้เป็นกลุ่ม แอปพลิเคชันจะอนุญาตให้ทำการปรับแต่งภาพที่แสดงบนหน้าจอแบบแมนวอล กำหนดการตั้งค่าอัตโนมัติ จัดการกับการใช้พลังงาน จัดการหน้าต่าง การหมุนภาพ และคุณสมบัติอื่นๆ ของมอนิเตอร์จาก Dell ที่กำหนดไว้ เมื่อติดตั้ง Dell Display Manager รันเมื่อเครื่องเริ่มทำงาน และมีไอคอนอยู่ในถาดแสดงการแจ้งเตือน ข้อมูลเกี่ยวกับจอมอนิเตอร์ที่เชื่อมต่อกับเครื่องจะแสดงให้ดูได้เมื่อเลื่อนเมาส์ไปยังถาดแสดงการแจ้งเตือน



การใช้งานไดอะล็อกการตั้งค่าด่วน

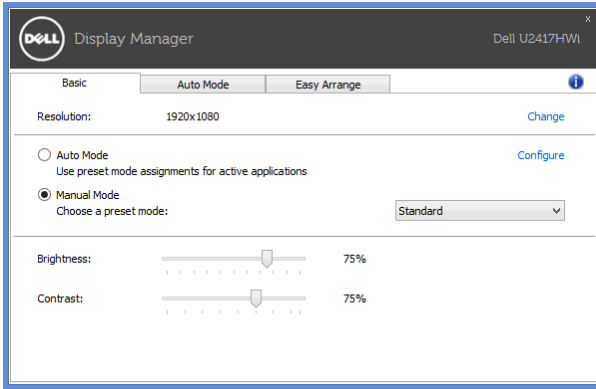
คลิกที่ไอคอน Dell Display Manager บนถาดแสดงการแจ้งเตือนเพื่อเปิดกล่องไดอะล็อกการตั้งค่าด่วน เมื่อมีมอนิเตอร์จาก Dell ที่แอปพลิเคชันรองรับเชื่อมต่อกับคอมพิวเตอร์มากกว่าหนึ่งเครื่อง ก็สามารถเลือกกำหนดจอภาพที่ต้องการได้โดยใช้เมนู กล่องโต้ตอบการตั้งค่าด่วนจะอนุญาตให้คุณสามารถปรับความสว่าง คอนทราสต์ ความละเอียดคมชัด โครงร่าง window และอื่นๆ อีกมากมาย และยังช่วยให้คุณสามารถเปิดใช้งานการสลับระหว่างโหมดฟรีเซ็ทโดยอัตโนมัติ หรือเพื่อเลือกโหมดฟรีเซ็ทด้วยตนเอง



กล่องไดอะล็อกการตั้งค่าควายังช่วยให้สามารถเข้าถึงอินเทอร์เฟซผู้ใช้กล่องไดอะล็อกการตั้งค่าควในระดับสูงของ Dell Display Manager ซึ่งใช้ในการปรับฟังก์ชันพื้นฐาน, การปรับตั้งโหมดอัตโนมัติ และเข้าถึงคุณสมบัติอื่นๆ ได้

การตั้งค่าฟังก์ชันการแสดงผลพื้นฐาน

คุณสามารถเลือกโหมดพีรีเซ็ด้วยตัวเอง หรือคุณสามารถเลือก Auto Mode (โหมดอัตโนมัติ) เพื่อกำหนดใช้โหมดพีรีเซ็ตามแอปพลิเคชันที่ใช้งานอยู่ จะปรากฏข้อความบนหน้าจอแสดง Preset Mode (โหมดพีรีเซ็) เมื่อใดก็ตามที่มีการเปลี่ยนแปลง Brightness (ความสว่าง) และ Contrast (คอนทราสต์) ของจอภาพที่เลือกนั้นยังสามารถปรับแต่งได้โดยตรงจากแท็บ Basic (พื้นฐาน) อีกด้วย



การกำหนดโหมดพีรีเซ็ให้กับแอปพลิเคชัน

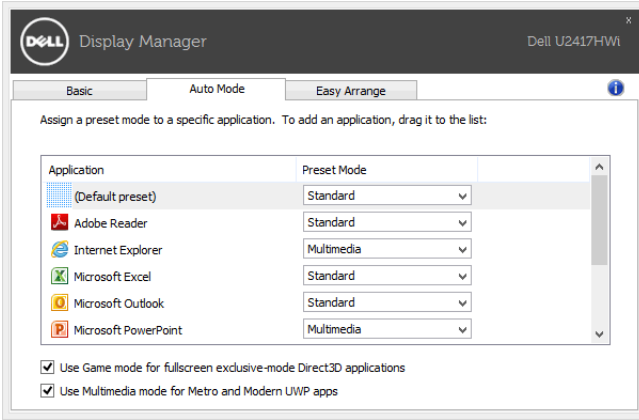
แท็บ Auto Mode (โหมดอัตโนมัติ) อนุญาตให้กำหนดค่า Preset Mode (โหมดพีรีเซ็) ให้กับแอปพลิเคชันที่ระบุและนำมาใช้โดยอัตโนมัติได้ เมื่อเปิดใช้งาน Auto Mode (โหมดอัตโนมัติ) Dell Display Manager จะสลับไปใช้ Preset Mode (โหมดพีรีเซ็) ที่กำหนดไว้เมื่อใดก็ตามที่แอปพลิเคชันที่กำหนดถูกเปิดใช้งาน Preset Mode (โหมดพีรีเซ็) ที่กำหนดไปยังแอปพลิเคชันที่จำเพาะอาจเป็นเช่นเดียวกับบนจอภาพที่เชื่อมต่อไว้ หรืออาจแตกต่างกันไปในจอภาพแต่ละจอ

Dell Display Manager ได้ถูกกำหนดค่าไว้สำหรับแอปพลิเคชันยอดนิยมมากมาย เพื่อเพิ่มแอปพลิเคชันใหม่ลงในรายการที่กำหนด เพียงแค่ลากแอปพลิเคชันนั้นจากเดสก์ท็อป เมนูเริ่มต้นของ Windows หรือที่อื่นๆ แล้ววางบนรายการปัจจุบัน



หมายเหตุ: การกำหนดค่า Preset Mode (โหมดพีรีเซ็) ให้กับแบบตซ์ไฟล์, สคริปต์ โหลดเดอร์ และไฟล์ที่ไม่สามารถรันได้ เช่นไฟล์ zip หรือไฟล์ที่บีบอัดไว้ไม่ได้รับการสนับสนุน

คุณยังสามารถกำหนดค่าโหมดพีซีเดสก์ทอป ซึ่งจะมีการใช้งานทุกครั้งที่มีการใช้งานแอปพลิเคชัน Direct3D ในโหมดเต็มหน้าจอ เพื่อป้องกันแอปพลิเคชันจากการใช้โหมดนี้ ให้กำหนดโหมดพีซีเดสก์ทอปอื่น



จัดเรียงโครงร่างหน้าต่างจอภาพของคุณแบบง่าย ๆ

สำหรับมอนิเตอร์ที่รองรับจาก Dell แท็บ **Easy Arrange (จัดเรียงง่าย ๆ)** จะช่วยให้คุณจัดการวินโดวที่เปิดอยู่สำหรับโครงร่างที่กำหนดไว้ โดยการลากเข้าไปในโซน เพื่อสร้างโครงร่างที่กำหนดเอง ให้จัดวินโดวที่เปิดอยู่ และจากนั้น คลิกที่ **Save (บันทึก)**

